

¿QUÉ ES LA ÚLTIMA MILLA Y CÓMO APORTA EL PUERTO?

¡Todo inicia en la bodega de un proveedor en otro continente!

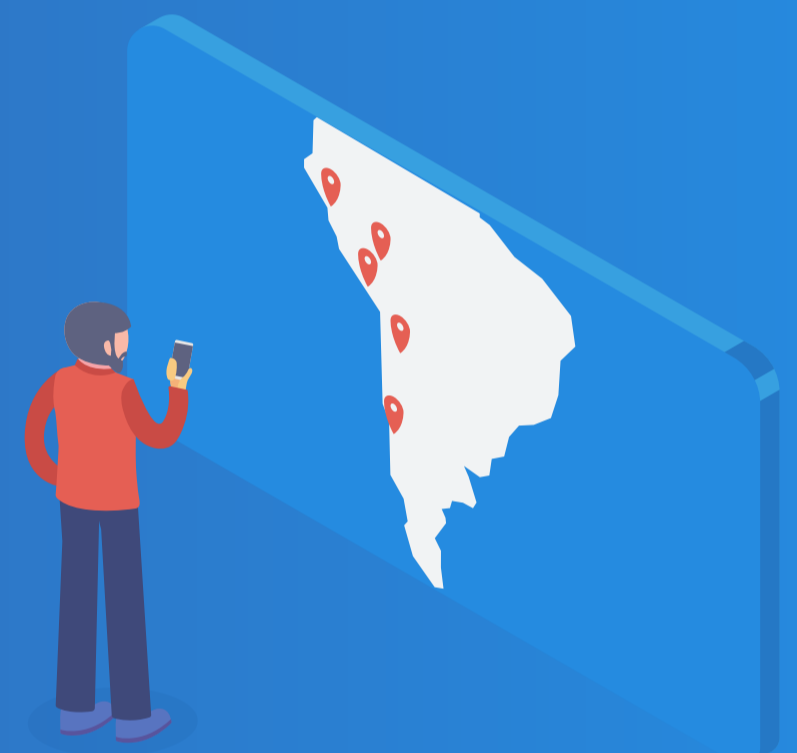


Al llegar al Puerto, inicia la protagonista de hoy: la "última milla"



¿Qué es esto? El último trayecto que recorre un producto para llegar al cliente final.

¿Sabías que hay empresas de logística que se especializan exclusivamente en optimizar este proceso?



La última milla puede llegar a representar entre el **35% y el 53%** del **costo total** de entrega del producto al cliente final ¡wow!

¿Cómo aporta en la última milla el Puerto de Iquique en la entrega de vehículos?

El Puerto provee el servicio de recepción y despacho, lo que incluye todos los procesos documentables y operacionales.

¿cómo cuáles? el ingreso de tu auto al país, que llegue al distribuidor y, por fin, a tus manos.

¿QUÉ TE PARECE?

